

A photograph of two young girls of color standing in front of a red brick wall. The girl on the left is smiling broadly at the camera, wearing a grey long-sleeved shirt and a black backpack. The girl on the right is laughing with her mouth wide open, wearing a maroon beanie, a yellow jacket, and a grey long-sleeved shirt. Her hand is resting on the shoulder of the girl on the left.

Haverhill Public Schools
Consentino Middle School

Reunión Pública #1

08/12/2021



Colliers



EL PROCESO DE MSBA



- Evaluación de instalaciones existentes
- Definir programa educativo
- Definir los requisitos de espacios
- Explorar muchas opciones
- Explorar los estimados de costos
- Reducción a pocas opciones
- Seleccione las opciones preferidas
- Establecer el presupuesto del proyecto

EL PROCESO DE MSBA

3

SEPTIEMBRE
2021

ESTUDIO DE FACTIBILIDAD

ABRIL
2022

4

DISEÑO ESQUEMÁTICO

OCTUBRE
2022

PLANIFICACIÓN

DISEÑO

Sesiones de visión pública
Programa educativo
Exploración de la inscripción
Resúmenes de espacios

Revisión de condiciones existentes

Desarrollo de gama completa de opciones

Sesiones Públicas de información

Selección de la opción preferida

Iniciar el diseño esquemático

Desarrollar estimados de costos

Enviar a MSBA para su aprobación

Presentaciones públicas
Opción y costo preferidos

Votos de financiación de la ciudad
Otoño 2022

Visioning Session #1



September 16th, 2021



- **Revisión de condiciones existentes**
- **Sesiones de visión (3)**
- **Sesión de Visión: facultad y el personal**
- **Reuniones de usuarios**
- **Reuniones de Grupos de Trabajo**
- **Comité de Construcción Escolar**
- **Visitas a escuelas**

EL PROCESO DE MSBA

3

SEPTIEMBRE
2021

ESTUDIO DE FACTIBILIDAD

ABRIL
2022

4

DISEÑO ESQUEMÁTICO

OCTUBRE
2022

PLANIFICACIÓN

DISEÑO

Sesiones de visión pública
Programa educativo
Exploración de la inscripción
Resúmenes de espacios

Revisión de condiciones existentes

Desarrollo de gama completa de opciones

Sesiones Públicas de información

Selección de la opción preferida

Iniciar el diseño esquemático

Desarrollar estimados de costos

Enviar a MSBA para su aprobación

Presentaciones públicas
Opción y costo preferidos

Votos de financiación de la ciudad
Otoño 2022



715

5º-8º
Configuración
actual

985

5º-8º
Tilton Upper
permanece en
servicio

1,080

5º-8º
Sin Tilton Upper
en Servicio



715

5º-8º
Configuración
actual

158K PC



985

5º-8º
Tilton Upper
permanece en
servicio

210K PC



1,080

5º-8º
Sin Tilton Upper
en Servicio

225K PC

PDP

Opciones de

Diseño

PDP Opciones de Diseño

715

- RO.715 Reparación

- R.715 Renovación

Adición/Renovación

- AR.715.A

- AR.715.C

Construcción Nueva

- N.715.A

- N.715.B

- N.715.C

985

- AR.985.A

- AR.985.B

- AR.985.C

- N.985.A

- N.985.B

- N.985.C

1,080

- AR.1080.A

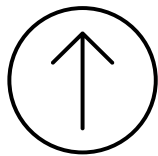
- AR.1080.B

- AR.1080.C

- N.1080.A

- N.1080.B

- N.1080.C





715

5º-8º
Configuración
actual

Dr. Albert B. Consentino Middle School



12.08.21 Preliminary Design Program
(Programa de Diseño Preliminar)

OPCIÓN R.715-A

Visión General

Opción R.715-A representa igual alcance de trabajo que la opción R.715-A más una reorganización interior más integral y un cambio de tamaño de espacios para mejorar espacios y relaciones espaciales deseados por el Distrito.

Programa de Educación

- Todos los espacios de instrucción para esta inscripción están presentes
- La mayoría de los espacios de instrucción están bajo la guía de la MSBA
- Solo una renovación no puede acomodar todos los espacios deseados

El Sitio / El Tráfico

- Mejor separación entre los vehículos de los padres y los autobuses
- Cola para vehículos de los padres más larga
- Estacionamiento más grande y separado del estacionamiento de Silver Hill
- El espacio verde sigue siendo similar al existente

La Comunidad

- Se retiene el gimnasio, el cual es más grande que las guías de la MSBA
- La entrada de eventos es mejorada
- No hay espacio dedicado a programas comunitarios

Impacto en Logística / Construcción

- Muchas fases de construcción
- Conversión temporal del gimnasio a aulas durante la construcción
- Uso limitado del gimnasio y la cafetería durante la construcción.



CIRCULACIÓN DEL SITIO

- Paso para autobuses
- Paso para vehículos de los padres
- Entrada de servicio
- Entrada
- Construcción Nueva
- Renovación

LEYENDA DE PROGRAMACIÓN

- Administración y Consejería
- Arte y Música
- Académico Básico
- Comedor y Servicio de Comidas
- Educación Física y Salud
- Centro de Medios
- Médico
- Educación Especial
- Vocaciones y Tecnología
- Limpieza y Mantenimiento



PLANO DEL SEGUNDO PISO



PLANO DEL PRIMER PISO

Dr. Albert B. Consentino Middle School



12.08.21 Preliminary Design Program
(Programa de Diseño Preliminar)

CIRCULACIÓN DEL SITIO

- Paso para autobuses
- Paso para vehículos de los padres
- Entrada de servicio
- Entrada
- Construcción Nueva
- Renovación

LEYENDA DE PROGRAMACIÓN

- Administración y Consejería
- Arte y Música
- Académico Básico
- Comedor y Servicio de Comidas
- Educación Física y Salud
- Centro de Medios
- Médico
- Educación Especial
- Vocaciones y Tecnología
- Limpieza y Mantenimiento

OPCIÓN AR.715-A

Visión General

La opción AR.715-A representa renovaciones al edificio existente que conserva la mayor parte del edificio existente y coloca una adición de aulas de dos pisos al este, una nueva área de limpieza y mantenimiento al norte y una nueva administración y entrada al oeste.

Programa de Educación

- Se logran los espacios más deseados y algunas adyacencias
- Los equipos de grado se expresan en su mayoría
- Los equipos de cada grado se distribuyen en dos pisos y / o en diferentes partes del edificio.

El Sitio / El Tráfico

- Mejor separación entre los vehículos de los padres y los autobuses
- Mayor longitud de la cola para vehículos de los padres.
- Estacionamiento mas grande y separado del estacionamiento de Silver Hill.
- El espacio verde se expresa en una forma menos útil para deported juveniles

La Comunidad

- El gimnasio es más grande que las guías de la MSBA
- Separación clara de áreas públicas y privadas
- Espacio dedicado para programas comunitarios

Impacto en Logística / Construcción

- Muchas fases de construcción
- Más impacto para los estudiantes durante la construcción.
- La nueva adición utilizada como espacio para transición
- Uso limitado del gimnasio y la cafetería durante la construcción



PLANO DEL SEGUNDO PISO



PLANO DEL PRIMER PISO

Dr. Albert B. Consentino Middle School



12.08.21 Preliminary Design Program
(Programa de Diseño Preliminar)

OPCIÓN AR.715-C

Visión General

La opción AR.715-C representa renovaciones a las áreas públicas del edificio existente y una adición de aulas de clases de cuatro pisos al este, y una nueva administración y entrada al oeste.

Programa de Educación

- Se logran todos los espacios deseados y la mayoría de las adyacencias
- Los equipos de cada grado se expresan claramente
- Los equipos para cada grado están en el mismo piso pero en diferentes alas

El Sitio / El Tráfico

- Mejor separación entre los vehículos de los padres y los autobuses
- Mayor longitud de la cola para vehículos de los padres
- Estacionamiento mas grande y separado del estacionamiento de Silver Hill.
- El espacio verde se expresa en una forma mas util para deported juveniles

La Comunidad

- El gimnasio es más grande que las guías de la MSBA
- Separación clara de áreas públicas y privadas
- Espacio dedicado para programas comunitarios

Impacto en Logística / Construcción

- Varias fases
- Más impacto para los estudiantes durante la construcción que todos los nuevos, pero menos que AR.715-A
- Nueva adición utilizada como espacio para transición
- Uso limitado del gimnasio y la cafetería durante la construcción



CIRCULACIÓN DEL SITIO

- Paso para autobuses
- Paso para vehículos de los padres
- Entrada de servicio
- Entrada
- Construcción Nueva
- Renovación

LEYENDA DE PROGRAMACIÓN

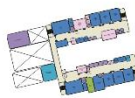
- Administración y Consejería
- Arte y Música
- Académico Básico
- Comedor y Servicio de Comidas
- Educación Física y Salud
- Centro de Medios
- Médico
- Educación Especial
- Vocaciones y Tecnología
- Limpieza y Mantenimiento



PLANO DEL CUARTO PISO



PLANO DEL TERCER PISO



PLANO DEL SEGUNDO PISO



PLANO DEL PRIMER PISO

Dr. Albert B. Consentino Middle School



12.08.21 Preliminary Design Program
(Programa de Diseño Preliminar)

OPCIÓN N.715-A

Visión General

La opción N.715-A representa una construcción nueva en los campos existentes expresada como una barra simple de tres pisos.

Programa de Educación

- Se logran todos los espacios y adyacencias deseados
- Los equipos de cada grado se expresan claramente
- Los equipos para cada grado están ubicados en el mismo piso

El Sitio / El Tráfico

- Mejor separación entre los vehículos de los padres y los autobuses
- La cola para vehículos de los padres es mas larga.
- Estacionamiento mas grande y separado del estacionamiento de Silver Hill.
- El espacio verde se expresa en una forma más util

La Comunidad

- El gimnasio se alinea con las guías de la MSBA
- Separación clara de áreas públicas y privadas
- Espacio dedicado para programas comunitarios

Impacto en Logística / Construcción

- Dos fases
- Impacto limitado para los estudiantes durante la construcción

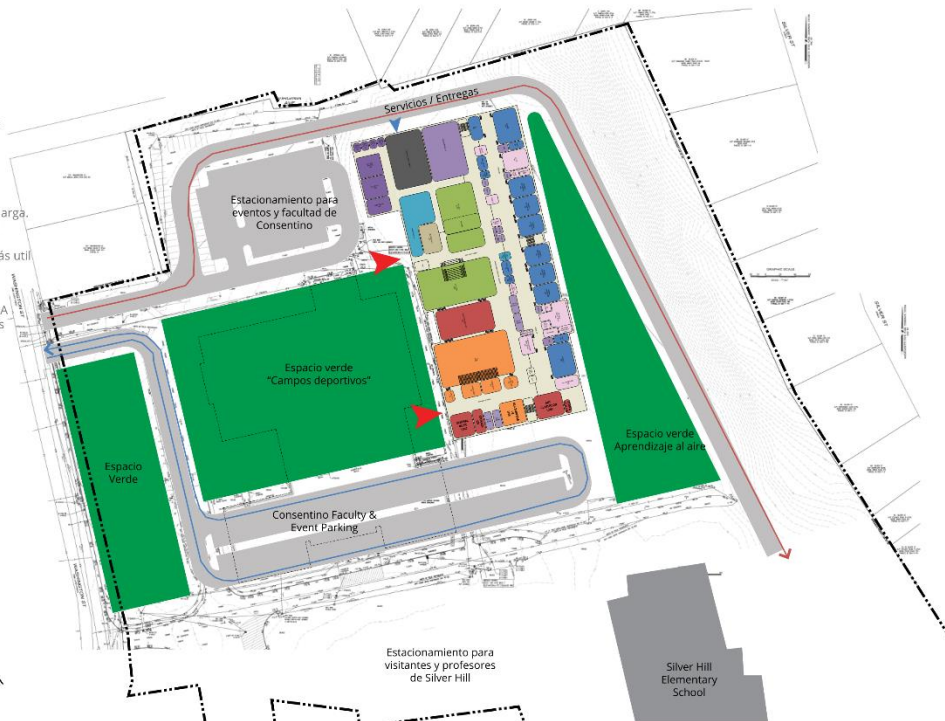


CIRCULACIÓN DEL SITIO

- Paso para autobuses
- Paso para vehículos de los padres
- Entrada de servicio
- Entrada
- Construcción Nueva
- Renovación

LEYENDA DE PROGRAMACIÓN

- Administración y Consejería
- Arte y Música
- Académico Básico
- Comedor y Servicio de Comidas
- Educación Física y Salud
- Centro de Medios
- Médico
- Educación Especial
- Vocaciones y Tecnología
- Limpieza y Mantenimiento



PLANO DEL TERCER PISO



PLANO DEL SEGUNDO PISO



PLANO DEL PRIMER PISO

Dr. Albert B. Consentino Middle School



12.08.21 Preliminary Design Program
(Programa de Diseño Preliminar)

OPCIÓN N.715-B

Visión General

La opción N.715-B represent una construcción nueva en los campos existentes expresada como dos alas de tres pisos.

Programa de Educación

- Se logran todos los espacios y adyacencias deseados
- Los equipos de cada grado se expresan claramente
- Los equipos para cada grado están ubicados en el mismo piso

El Sitio / El Tráfico

- Mejor separación entre los vehículos de los padres y los autobuses
- Mayor longitud de la cola para vehículos de los padres.
- Estacionamiento mas grande y separado del estacionamiento de Silver Hill.
- El espacio verde se expresa en una forma más util

La Comunidad

- El gimnasio se alinea con las guías de la MSBA
- Separación clara de áreas públicas y privadas
- Espacio dedicado para programas comunitarios

Impacto en Logística / Construcción

- Dos fases
- Impacto limitado para los estudiantes durante la construcción

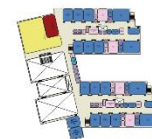
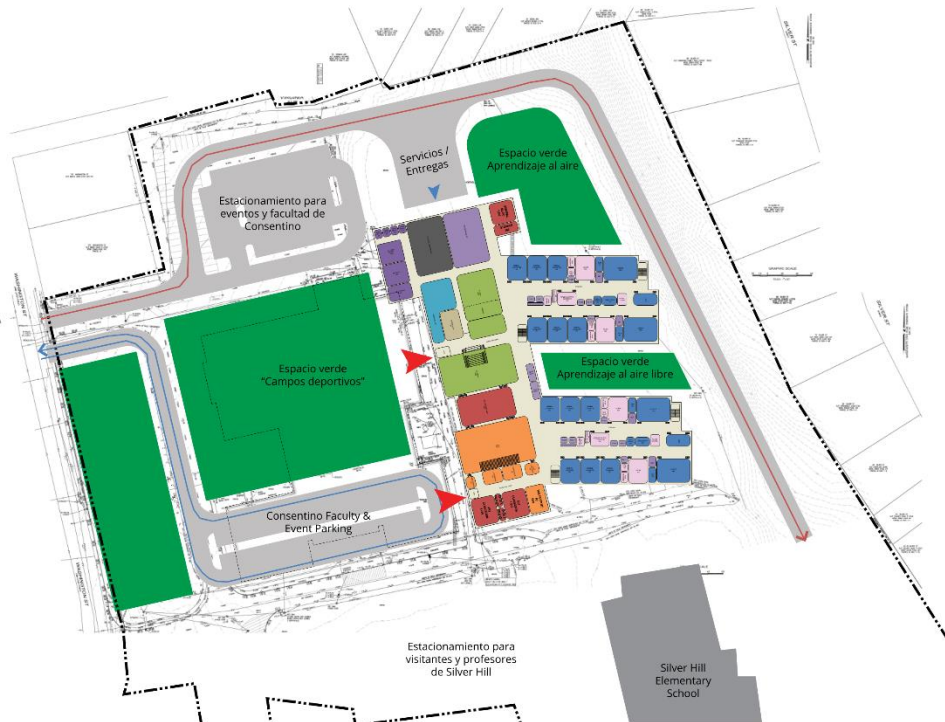


CIRCULACIÓN DEL SITIO

- Paso para autobuses
- Paso para vehículos de los padres
- Entrada de servicio
- Entrada
- Construcción Nueva
- Renovación

LEYENDA DE PROGRAMACIÓN

- Administración y Consejería
- Arte y Música
- Académico Básico
- Comedor y Servicio de Comidas
- Educación Física y Salud
- Centro de Medios
- Médico
- Educación Especial
- Vocaciones y Tecnología
- Limpieza y Mantenimiento



PLANO DEL SEGUNDO PISO



PLANO DEL PRIMER PISO

Dr. Albert B. Consentino Middle School



12.08.21 Preliminary Design Program
(Programa de Diseño Preliminar)

OPCIÓN N.715-C

Visión General

La opción N.715-C representa una construcción nueva en los campos existentes expresada como una "L" de tres pisos.

Programa de Educación

- Se logran todos los espacios y la mayoría de las adyacencias deseados
- Los equipos de cada grado se expresan claramente
- Los equipos para cada grado se distribuyen en dos pisos y / o en diferentes partes del edificio.

El Sitio / El Tráfico

- Mejor separación entre los vehículos de los padres y los autobuses
- Mayor longitud de la cola para vehículos de los padres.
- Estacionamiento mas grande y separado del estacionamiento de Silver Hill.
- El espacio verde se expresa en una forma menos util para deportados juveniles

La Comunidad

- El gimnasio se alinea con las guías de la MSB
- Separación clara de áreas públicas y privadas
- Espacio dedicado para programas comunitarios

Impacto en Logística / Construcción

- Dos fases
- Impacto limitado para los estudiantes durante la construcción

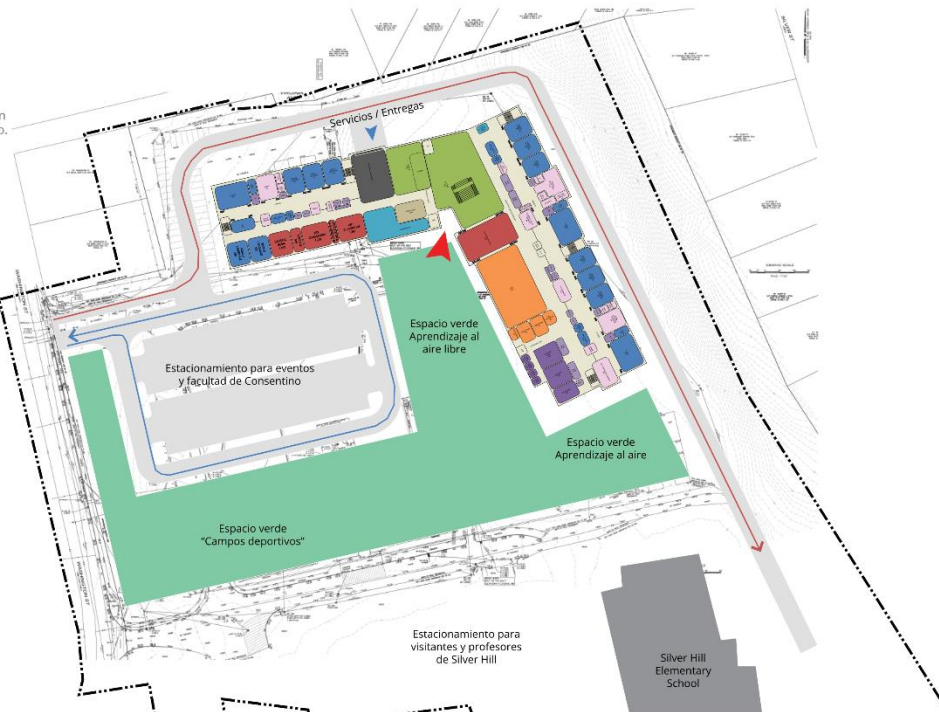


CIRCULACIÓN DEL SITIO

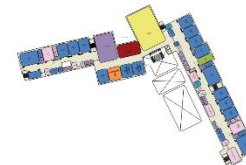
- Paso para autobuses
- Paso para vehículos de los padres
- Entrada de servicio
- Entrada
- Construcción Nueva
- Renovación

LEYENDA DE PROGRAMACIÓN

- Administración y Consejería
- Arte y Música
- Académico Básico
- Comedor y Servicio de Comidas
- Educación Física y Salud
- Centro de Medios
- Médico
- Educación Especial
- Vocaciones y Tecnología
- Limpieza y Mantenimiento



PLANO DEL TERCER PISO



PLANO DEL SEGUNDO PISO



PLANO DEL PRIMER PISO



985

5º-8º

Tilton Upper
permanece en
servicio

Dr. Albert B. Consentino Middle School



Colliers



12.08.21 Preliminary Design Program
(Programa de Diseño Preliminar)

OPCIÓN AR.985-A

Visión General

La opción AR.985-A representa renovaciones al edificio existente que conserva la mayor parte del edificio existente y coloca una adición de aulas de clases de dos pisos al este y una nueva área de limpieza y mantenimiento al norte.

Programa de Educación

- Se logran los espacios más deseados y algunas adyacencias
- Los equipos de cada grado se expresan en su mayoría
- Los equipos de cada grado se distribuyen en dos pisos y / o en diferentes partes del edificio.

El Sitio / El Tráfico

- Separación limitada entre los vehículos de los padres y los autobuses.
- Sin mejoras para la circulación de los vehículos de los padres
- Mejor estacionamiento y separación de estacionamiento de Silver Hill
- El espacio verde se expresa como una forma menos útil para los deportes juveniles

La Comunidad

- El gimnasio es más grande que las guías de la MSBA
- Separación clara de áreas públicas y privadas
- Espacio dedicado para programas comunitarios

Impacto en Logística / Construcción

- Muchas fases
- Más impacto para los estudiantes durante la construcción.
- Nueva adición utilizada como espacio para transición
- Uso limitado del gimnasio y la cafetería durante la construcción

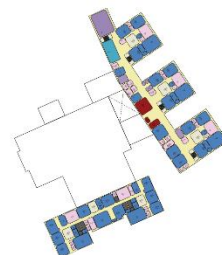


CIRCULACIÓN DEL SITIO

- Paso para autobuses
- Paso para vehículos de los padres
- Entrada de servicio
- Entrada
- Construcción Nueva
- Renovación

LEYENDA DE PROGRAMACIÓN

- Administración y Consejería
- Arte y Música
- Académico Básico
- Comedor y Servicio de Comidas
- Educación Física y Salud
- Centro de Medios
- Médico
- Educación Especial
- Vocaciones y Tecnología
- Limpieza y Mantenimiento



PLANO DEL SEGUNDO PISO



PLANO DEL PRIMER PISO

Dr. Albert B. Consentino Middle School



Colliers

dw
DORE + WHITTIER

12.08.21 Preliminary Design Program
(Programa de Diseño Preliminar)

OPCIÓN AR.985-B

Visión General

La opción AR.985-B representa renovaciones al edificio existente que conserva la mayor parte del edificio existente y coloca una adición de aulas de clase de tres pisos al este y una nueva área de limpieza y mantenimiento al norte.

Programa de Educación

- Se logran los espacios más deseados y algunas adyacencias
- Los equipos de cada grado se expresan en su mayoría
- Los equipos para cada grado se distribuyen en dos pisos y / o en diferentes partes del edificio.

El Sitio / El Tráfico

- Separación limitada entre los vehículos de los padres y los autobuses.
- Sin mejoras para la circulación de los vehículos de los padres
- Mejor estacionamiento y separación de estacionamiento de Silver Hill
- El espacio verde se expresa como una forma algo útil para los deportes juveniles

La Comunidad

- El gimnasio es más grande que las guías de la MSBA
- Separación clara de áreas públicas y privadas
- Espacio dedicado para programas comunitarios

Impacto en Logística / Construcción

- Muchas fases
- Más impacto para los estudiantes durante la construcción.
- Nueva adición utilizada como espacio para transición
- Uso limitado del gimnasio y la cafetería durante la construcción



CIRCULACIÓN DEL SITIO

- Paseo para autobuses
- Paseo para vehículos de los padres
- Entrada de servicio
- Entrada
- Construcción Nueva
- Renovación

LEYENDA DE PROGRAMACIÓN

- Administración y Consejería
- Arte y Música
- Académico Básico
- Comedor y Servicio de Comidas
- Educación Física y Salud
- Centro de Medios
- Médico
- Educación Especial
- Vocaciones y Tecnología
- Limpieza y Mantenimiento



PLANO DEL TERCER PISO



PLANO DEL SEGUNDO PISO



PLANO DEL PRIMER PISO

Dr. Albert B. Consentino Middle School



12.08.21 Preliminary Design Program
(Programa de Diseño Preliminar)

OPCIÓN AR.985-C

Visión General

La opción AR.985-C representa renovaciones a las áreas públicas del edificio existente y una adición de aulas de clase de cuatro pisos al este y una nueva administración y entrada al oeste.

Programa de Educación

- Se logran todos los espacios deseados y la mayoría de las adyacencias
- Los equipos de cada grado se expresan claramente
- Los equipos para cada grado están en el mismo piso pero en diferentes alas

El Sitio / El Tráfico

- Separación limitada entre los vehículos de los padres y los autobuses.
- Mejoras para la circulación de los vehículos de los padres
- Mejor estacionamiento y separación de estacionamiento de Silver Hill
- El espacio verde se expresa como una forma mas util para los deportes juveniles

La Comunidad

- El gimnasio es más grande que las pautas de la MSBA
- Separación clara de áreas públicas y privadas
- Espacio dedicado para programas comunitarios

Impacto en Logística / Construcción

- Varias fases
- Más impacto para los estudiantes durante la construcción que todos los nuevos, pero menos que AR.715-A
- Nueva adición utilizada como espacio para transición
- Uso limitado del gimnasio y la cafetería durante la construcción



CIRCULACIÓN DEL SITIO

- Paso para autobuses
- Paso para vehículos de los padres
- Entrada de servicio
- ▶ Entrada
- Construcción Nueva
- Renovación

LEYENDA DE PROGRAMACIÓN

- Administración y Consejería
- Arte y Música
- Académico Básico
- Corredor y Servicio de Comidas
- Educación Física y Salud
- Centro de Medios
- Médico
- Educación Especial
- Vocaciones y Tecnología
- Limpieza y Mantenimiento



PLANO DEL CUARTO PISO



PLANO DEL TERCER PISO



PLANO DEL SEGUNDO PISO



PLANO DEL PRIMER PISO



OPCIÓN N.985-A

Visión General

La opción N.985-A representa una construcción nueva en los campos existentes expresada como una barra simple de tres pisos.

Programa de Educación

- Se logran todos los espacios y adyacencias deseados
- Los equipos de cada grado se expresan claramente
- Los equipos para cada grado están ubicados en el mismo piso

El Sitio / El Tráfico

- Mejor separación entre los vehículos de los padres y los autobuses
- Mayor longitud de la cola para vehículos de los padres
- Estacionamiento mas grande y separado del estacionamiento de Silver Hill.
- El espacio verde se expresa en una forma mas util para deportes juveniles

La Comunidad

- El gimnasio se alinea con las guías de la MSBA
- Separación clara de áreas públicas y privadas
- Espacio dedicado para programas comunitarios

Impacto en Logística / Construcción

- Dos grandes fases
- Impacto limitado para los estudiantes durante la construcción

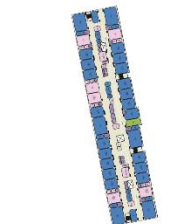
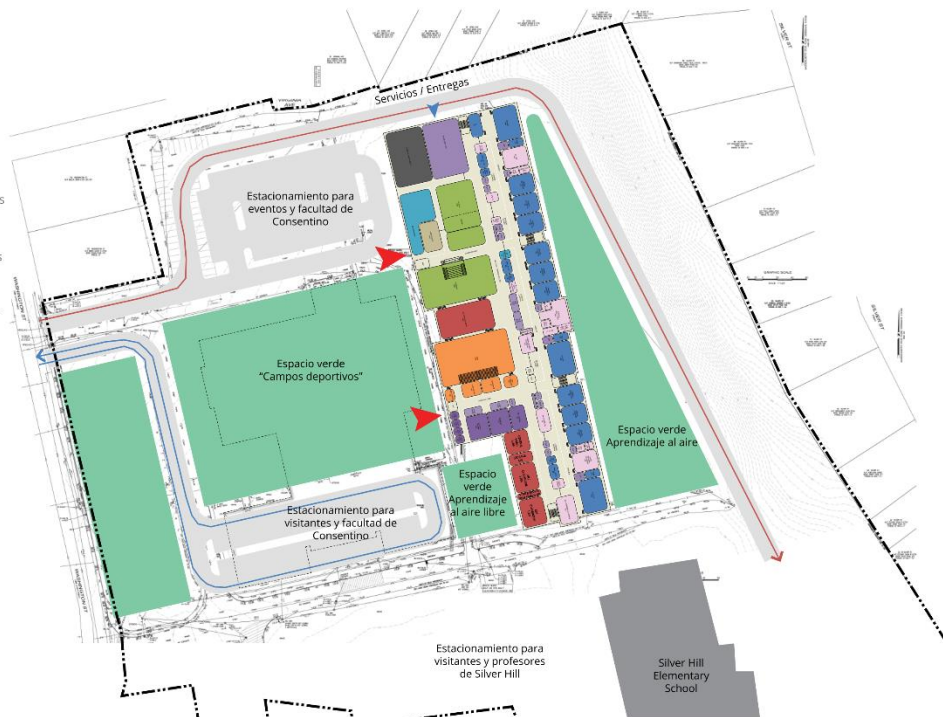


CIRCULACIÓN DEL SITIO

- Paso para autobuses
- Paso para vehículos de los padres
- Entrada de servicio
- Entrada
- Construcción Nueva
- Renovación

LEYENDA DE PROGRAMACIÓN

- Administración y Consejería
- Arte y Música
- Académico Básico
- Comedor y Servicio de Comidas
- Educación Física y Salud
- Centro de Medios
- Médico
- Educación Especial
- Vocaciones y Tecnología
- Limpieza y Mantenimiento



PLANO DEL TERCER PISO



PLANO DEL SEGUNDO PISO



PLANO DEL PRIMER PISO

Dr. Albert B. Consentino Middle School



12.08.21 Preliminary Design Program
(Programa de Diseño Preliminar)

OPCIÓN N.985-B

Visión General

La opción N.985-B representa una construcción nueva en los campos existentes expresada como dos alas de tres pisos.

Programa de Educación

- Se logran todos los espacios deseados y la mayoría de las adyacencias
- Los equipos de nivel de grado se expresan claramente
- Los equipos para cada grado se distribuyen en dos pisos.

El Sitio / El Tráfico

- Mejor separación entre los vehículos de los padres y los autobuses
- Mayor longitud de la cola para vehículos de los padres.
- Estacionamiento mas grande y separado del estacionamiento de Silver Hill.
- El espacio verde se expresa en una forma util para deported juveniles

La Comunidad

- El gimnasio se alinea con las guías de la MSBA
- Separación clara de áreas públicas y privadas
- Espacio dedicado para programas comunitarios

Impacto en Logística / Construcción

- Dos grandes fases
- Impacto limitado para los estudiantes durante la construcción

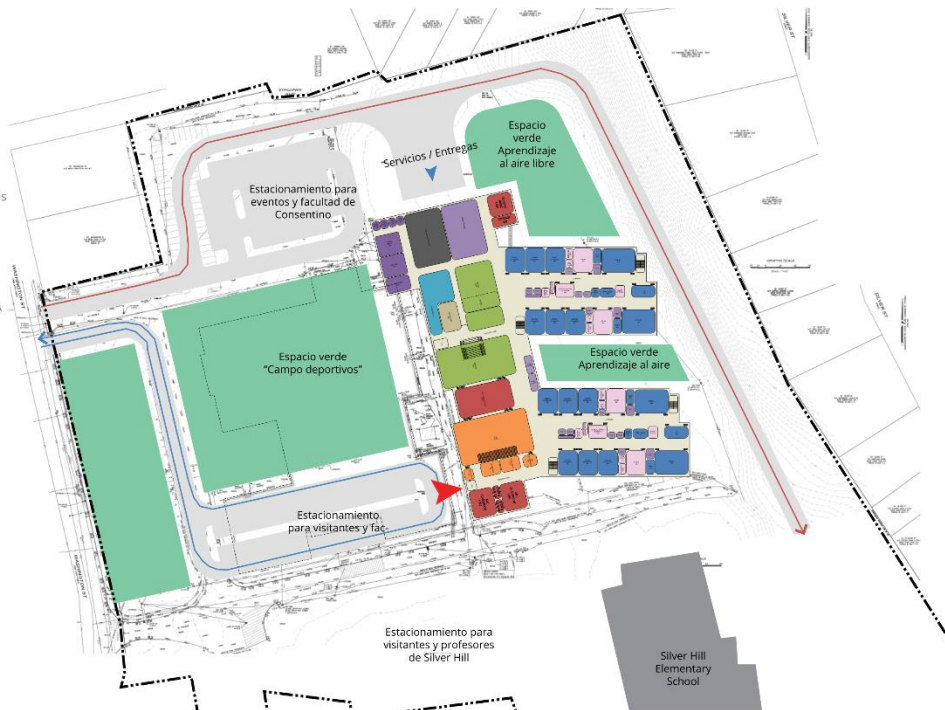


CIRCULACIÓN DEL SITIO

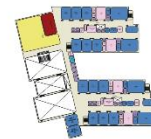
- Paso para autobuses
- Paso para vehículos de los padres
- Entrada de servicio
- Entrada
- Construcción Nueva
- Renovación

LEYENDA DE PROGRAMACIÓN

- | | |
|-------------------------------|--------------------------|
| Administración y Consejería | Centro de Medios |
| Arte y Música | Médico |
| Académico Básico | Educación Especial |
| Comedor y Servicio de Comidas | Vocaciones y Tecnología |
| Educación Física y Salud | Limpieza y Mantenimiento |



PLANO DEL TERCER PISO



PLANO DEL SEGUNDO PISO



PLANO DEL PRIMER PISO

Dr. Albert B. Consentino Middle School



12.08.21 Preliminary Design Program
(Programa de Diseño Preliminar)

OPCIÓN N.985-C

Visión General

La opción N.985-C representa una construcción nueva en los campos existentes expresada como una "L" de tres pisos.

Programa de Educación

- Se logran todos los espacios deseados y la mayoría de las adyacencias
- Los equipos de cada grado se expresan claramente
- Los equipos de cada grado se distribuyen en dos pisos y / o en diferentes partes del edificio.

El Sitio / El Tráfico

- Mejor separación entre los vehículos de los padres y los autobuses
- Mayor longitud de la cola para vehículos de los padres.
- Estacionamiento mas grande y separado del estacionamiento de Silver Hill.
- El espacio verde se expresa en una forma menos util para deportados juveniles

La Comunidad

- El gimnasio se alinea con las guías de la MSBA
- Separación clara de áreas públicas y privadas
- Espacio dedicado para programas comunitarios

Impacto en Logística / Construcción

- Dos grandes fases
- Impacto limitado para los estudiantes durante la construcción

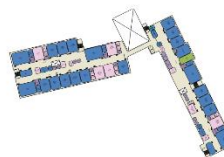
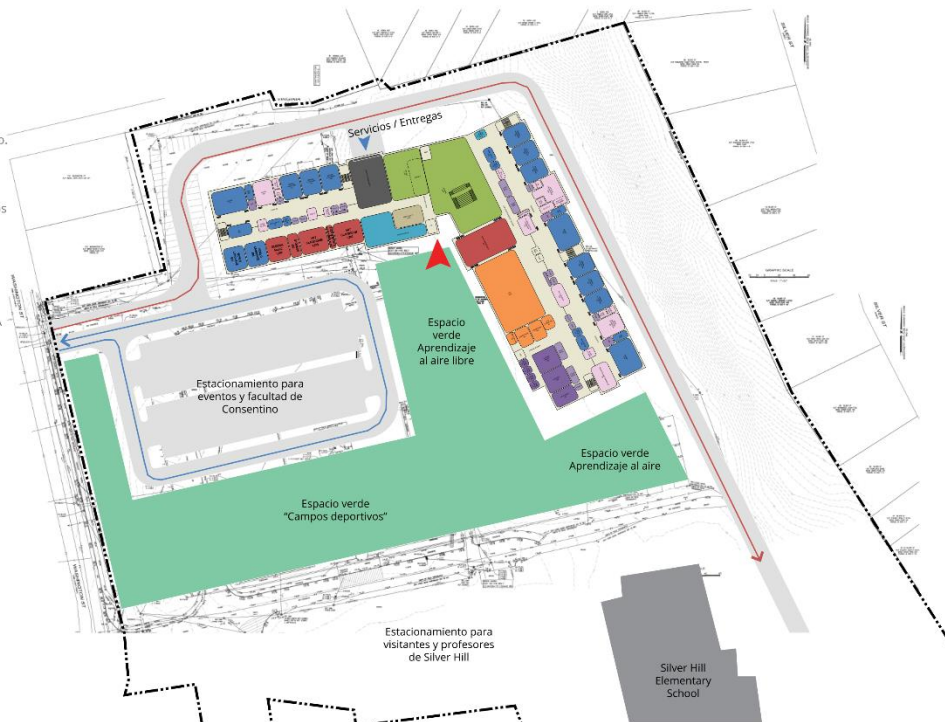


CIRCULACIÓN DEL SITIO

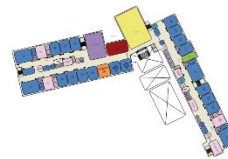
- Paso para autobuses
- Paso para vehículos de los padres
- Entrada de servicio
- Entrada
- Construcción Nueva
- Renovación

LEYENDA DE PROGRAMACIÓN

- Administración y Consejería
- Arte y Música
- Académico Básico
- Comedor y Servicio de Comidas
- Educación Física y Salud
- Centro de Medios
- Médico
- Educación Especial
- Vocaciones y Tecnología
- Limpieza y Mantenimiento



PLANO DEL TERCER PISO



PLANO DEL SEGUNDO PISO



PLANO DEL PRIMER PISO



1,080

5º-8º

Sin Tilton Upper
en Servicio

Dr. Albert B. Consentino Middle School



12.08.21 Preliminary Design Program
(Programa de Diseño Preliminar)

CIRCULACIÓN DEL SITIO

- Paso para autobuses
- Paso para vehículos de los padres
- Entrada de servicio
- Entrada
- Construcción Nueva
- Renovación

LEYENDA DE PROGRAMACIÓN

- Administración y Consejería
- Arte y Música
- Académico Básico
- Comedor y Servicio de Comidas
- Educación Física y Salud
- Centro de Medios
- Médico
- Educación Especial
- Vocaciones y Tecnología
- Limpieza y Mantenimiento

OPCIÓN AR.1080-A

Visión General

La opción AR.1080-A representa renovaciones al edificio existente que conserva la mayor parte del edificio existente y coloca una adición de aulas de clase de dos pisos al este y una nueva área de limpieza y mantenimiento al norte.

Programa de Educación

- Se logran los espacios más deseados y algunas adyacencias
- Los equipos de cada grado se expresan en su mayoría
- Los equipos de cada grado se distribuyen en dos pisos y / o en diferentes partes del edificio.

El Sitio / El Tráfico

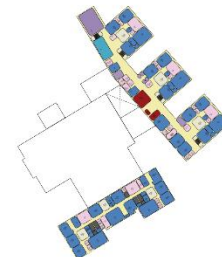
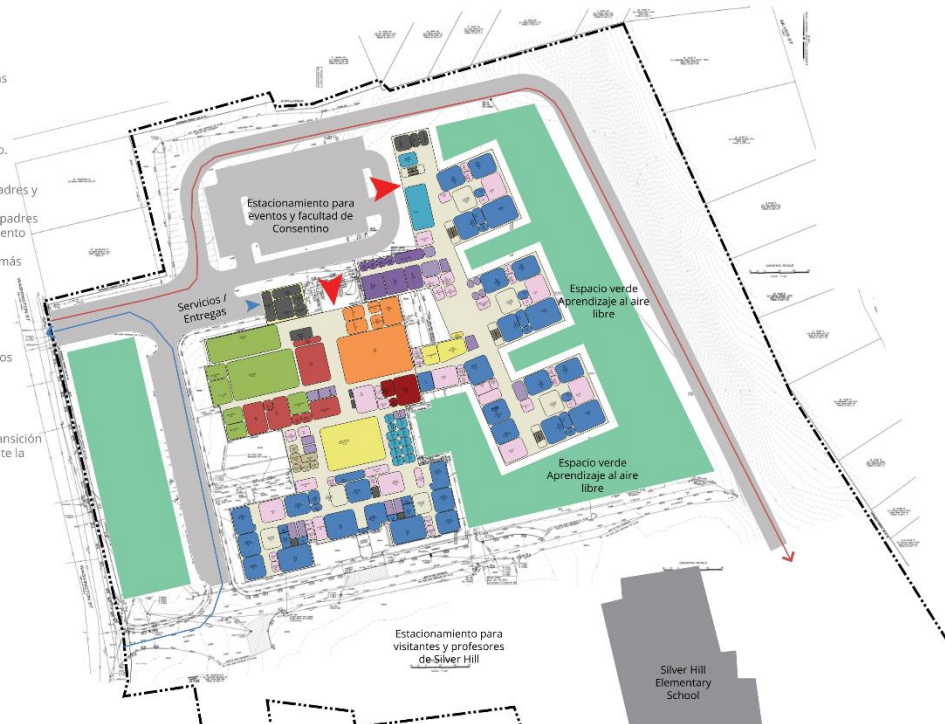
- Mejor separación entre los vehículos de los padres y los autobuses
- Sin mejoría a la cola para los vehículos de los padres
- Estacionamiento y separación de estacionamiento de Silver Hill
- El espacio verde se expresa como una forma más útil

La Comunidad

- El gimnasio es más grande que las guías de la MSBA
- Separación clara de áreas públicas y privadas
- Espacio dedicado para programas comunitarios

Impacto en Logística / Construcción

- Muchas fases
- Más impacto para los estudiantes durante la construcción.
- Nueva adición utilizada como espacio para transición
- Uso limitado del gimnasio y la cafetería durante la construcción



PLANO DEL SEGUNDO PISO



PLANO DEL PRIMER PISO

Dr. Albert B. Consentino Middle School



Colliers



12.08.21 Preliminary Design Program
(Programa de Diseño Preliminar)

OPCIÓN AR.1080-B

Visión General

La opción AR.1080-B representa renovaciones al edificio existente que conserva la mayor parte del edificio existente y coloca una adición de aulas de clase de tres pisos al este y una nueva área de limpieza y mantenimiento al norte.

Programa de Educación

- Se logran los espacios más deseados y algunas adyacencias
- Los equipos de cada grado se expresan en su mayoría
- Los equipos de cada grado se distribuyen en dos pisos y / o en diferentes partes del edificio.

El Sitio / El Tráfico

- Separación limitada entre los vehículos de los padres y los autobuses.
- Sin mejoras en la circulación de los vehículos de los padres
- Mejor estacionamiento y separación de estacionamiento de Silver Hill
- El espacio verde se expresa como una forma menos útil para los deportes juveniles

La Comunidad

- El gimnasio es más grande que las pautas de la MSBA
- Separación clara de áreas públicas y privadas
- Espacio dedicado para programas comunitarios

Impacto en Logística / Construcción

- Muchas fases
- Más impacto para los estudiantes durante la construcción.
- Nueva adición utilizada como espacio para transición
- Uso limitado del gimnasio y la cafetería durante la construcción



CIRCULACIÓN DEL SITIO

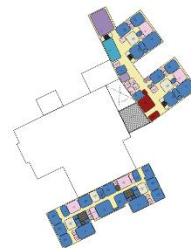
- Paso para autobuses
- Paso para vehículos de los padres
- Entrada de servicio
- Entrada
- Construcción Nueva
- Renovación

LEYENDA DE PROGRAMACIÓN

- Administración y Consejería
- Arte y Música
- Académico Básico
- Comedor y Servicio de Comidas
- Educación Física y Salud
- Centro de Medios
- Médico
- Educación Especial
- Vocaciones y Tecnología
- Limpieza y Mantenimiento



PLANO DEL TERCER PISO



PLANO DEL SEGUNDO PISO



PLANO DEL PRIMER PISO

Dr. Albert B. Consentino Middle School



12.08.21 Preliminary Design Program
(Programa de Diseño Preliminar)

OPCIÓN AR.1080-C

Visión General

La opción AR.1080-C representa renovaciones a las áreas públicas del edificio existente y una adición de aulas de clase de cuatro pisos al este y una nueva administración y entrada al oeste.

Programa de Educación

- Se logran todos los espacios deseados y la mayoría de las adyacencias
- Los equipos de cada grado se expresan claramente
- Los equipos de cada grado están en el mismo piso pero en diferentes alas

Site / Traffic

- Mejor separación entre los vehículos de los padres y los autobuses
- La cola para los vehículos de los padres es más larga
- Mejor estacionamiento y separación de estacionamiento de Silver Hill
- El espacio verde se expresa como una forma más útil para los deportes juveniles.

La Comunidad

- El gimnasio es más grande que las guías de la MSBA
- Separación clara de áreas públicas y privadas
- Espacio dedicado para programas comunitarios

Impacto en Logística / Construcción

- Varias fases
- Más impacto para los estudiantes durante la construcción que todos los nuevos, pero menos que AR.715-A
- Nueva adición utilizada como espacio para transición
- Uso limitado del gimnasio y la cafetería durante la construcción



CIRCULACIÓN DEL SITIO

- Paso para autobuses
- Paso para vehículos de los padres
- Entrada de servicio
- Entrada
- Construcción Nueva
- Renovación

LEYENDA DE PROGRAMACIÓN

- Administración y Consejería
- Arte y Música
- Académico Básico
- Comedor y Servicio de Comidas
- Educación Física y Salud
- Centro de Medios
- Médico
- Educación Especial
- Vocaciones y Tecnología
- Limpieza y Mantenimiento



PLANO DEL CUARTO PISO



PLANO DEL TERCER PISO



PLANO DEL SEGUNDO PISO



PLANO DEL PRIMER PISO

Dr. Albert B. Consentino Middle School



12.08.21 Preliminary Design Program
(Programa de Diseño Preliminar)

OPCIÓN N.1080-A

Visión General

La opción N.1080-A representa una construcción nueva en los campos existentes expresada como una barra simple de tres pisos.

Programa de Educación

- Se logran todos los espacios y adyacencias deseados
- Los equipos de cada grado se expresan claramente
- Los equipos de cada grado están ubicados en el mismo piso

El Sitio / El Tráfico

- Mejor separación entre los vehículos de los padres y los autobuses
- Mejor longitud de la cola para los vehículos de los padres
- Mejor estacionamiento y separación de estacionamiento de Silver Hill
- El espacio verde se expresa como una forma más útil

La Comunidad

- El gimnasio se alinea con las guías de la MSBA
- Separación clara de áreas públicas y privadas
- Espacio dedicado para programas comunitarios

Impacto en Logística / Construcción

- Dos grandes fases
- Impacto limitado para los estudiantes durante la construcción

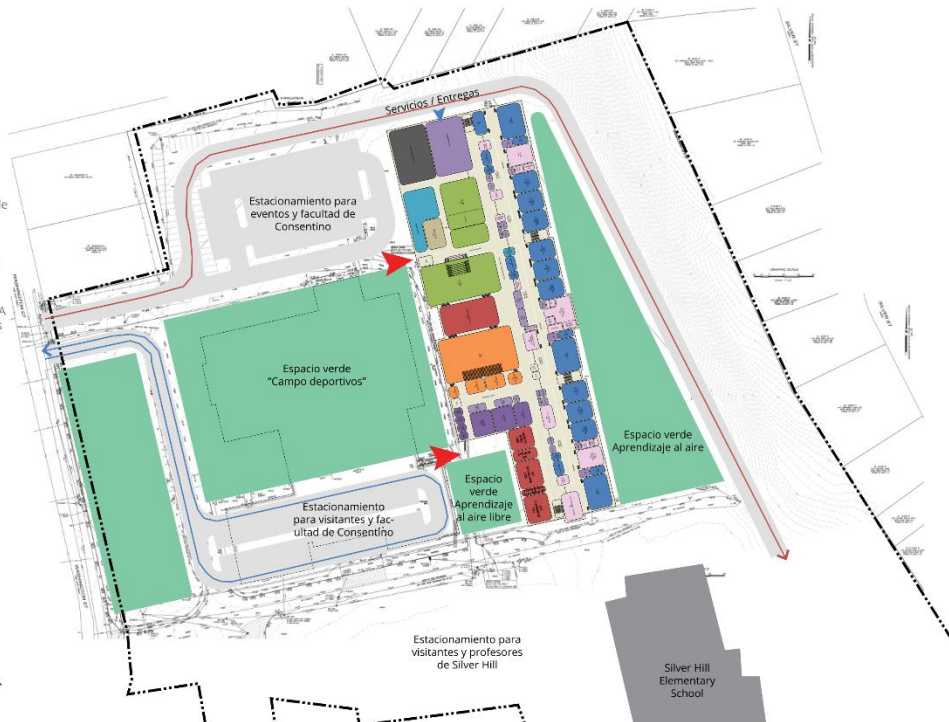


CIRCULACIÓN DEL SITIO

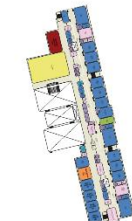
- Paso para autobuses
- Paso para vehículos de los padres
- Entrada de servicio
- Entrada
- Construcción Nueva
- Renovación

LEYENDA DE PROGRAMACIÓN

- Administración y Consejería
- Arte y Música
- Académico Básico
- Comedor y Servicio de Comidas
- Educación Física y Salud
- Centro de Medios
- Médico
- Educación Especial
- Vocaciones y Tecnología
- Limpieza y Mantenimiento



PLANO DEL TERCER PISO



PLANO DEL SEGUNDO PISO



PLANO DEL PRIMER PISO

Dr. Albert B. Consentino Middle School



12.08.21 Preliminary Design Program
(Programa de Diseño Preliminar)

OPCIÓN N.1080-B

Visión General

La opción N.1080-B representa una construcción nueva en los campos existentes expresada como dos alas de tres pisos.

Programa de Educación

- Se logran todos los espacios deseados y la mayoría de las adyacencias
- Los equipos de cada grado se expresan claramente
- Los equipos para cada grado se distribuyen en dos pisos.

El Sitio / El Tráfico

- Mejor separación entre los vehículos de los padres y los autobuses
- Mejor longitud de la cola para los vehículos de los padres
- Mejor estacionamiento y separación de estacionamiento de Silver Hill
- El espacio verde se expresa como una forma más útil

La Comunidad

- El gimnasio se alinea con las guías de la MSBA
- Separación clara de áreas públicas y privadas
- Espacio dedicado para programas comunitarios

Impacto en Logística / Construcción

- Dos grandes fases
- Impacto limitado para los estudiantes durante la construcción

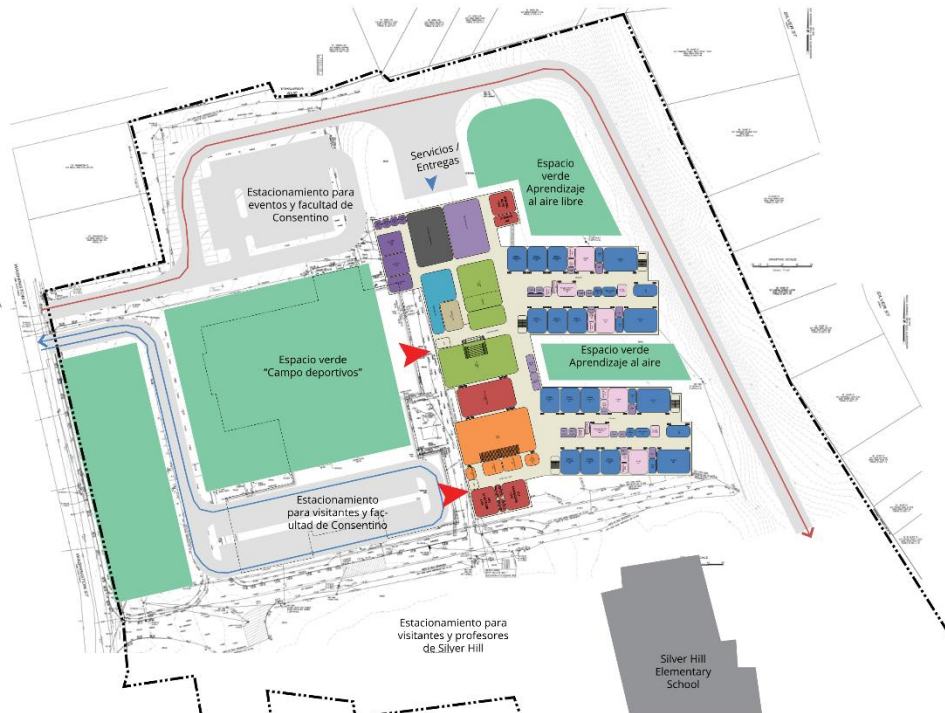


CIRCULACIÓN DEL SITIO

- Paso para autobuses
- Paso para vehículos de los padres
- Entrada de servicio
- Entrada
- Construcción Nueva
- Renovación

LEYENDA DE PROGRAMACIÓN

- Administración y Consejería
- Arte y Música
- Académico Básico
- Comedor y Servicio de Comidas
- Educación Física y Salud
- Centro de Medios
- Médico
- Educación Especial
- Vocaciones y Tecnología
- Limpieza y Mantenimiento



PLANO DEL TERCER PISO



PLANO DEL SEGUNDO PISO



PLANO DEL PRIMER PISO

Dr. Albert B. Consentino Middle School



12.08.21 Preliminary Design Program
(Programa de Diseño Preliminar)

OPCIÓN N.1080-C

Visión General

La opción N.1080-C representa una construcción nueva en los campos existentes expresada como una "L" de tres pisos.

Programa de Educación

- Se logran todos los espacios deseados y la mayoría de las adyacencias
- Los equipos de cada grado se expresan claramente
- Los equipos de cada grado se distribuyen en dos pisos y / o en diferentes partes del edificio.

El Sitio / El Tráfico

- Mejor separación entre los vehículos de los padres y los autobuses
- Mejor longitud de la cola para los vehículos de los padres
- Mejor estacionamiento y separación de estacionamiento de Silver Hill
- El espacio verde se expresa como una forma menos útil

La Comunidad

- El gimnasio se alinea con las guías de la MSBA
- Separación clara de áreas públicas y privadas
- Espacio dedicado para programas comunitarios

Impacto en Logística / Construcción

- Dos grandes fases
- Impacto limitado para los estudiantes durante la construcción



CIRCULACIÓN DEL SITIO

- Paso para autobuses
- Paso para vehículos de los padres
- Entrada de servicio
- Entrada
- Construcción Nueva
- Renovación

LEYENDA DE PROGRAMACIÓN

- Administración y Consejería
- Arte y Música
- Académico Básico
- Comedor y Servicio de Comidas
- Educación Física y Salud
- Centro de Medios
- Médico
- Educación Especial
- Vocaciones y Tecnología
- Limpieza y Mantenimiento



PLANO DEL TERCER PISO

PLANO DEL SEGUNDO PISO

PLANO DEL PRIMER PISO

Preguntas?

Comentarios?

Comentarios?

Tableros

Comentarios?

Tableros
Mentimeter

Comentarios?

Español

<https://www.menti.com/ohyxff578f>

Tableros Mentimeter

Inglés

<https://www.menti.com/nn16suvfqi>



Próximos Pasos

EL PROCESO DE MSBA

3

SEPTIEMBRE
2021

ESTUDIO DE FACTIBILIDAD

ABRIL
2022

4

DISEÑO ESQUEMÁTICO

OCTUBRE
2022

PLANIFICACIÓN

DISEÑO

Sesiones de visión pública
Programa educativo
Exploración de la inscripción
Resúmenes de espacios

Revisión de condiciones existentes

Desarrollo de gama completa de opciones

Sesiones Públicas de información

Selección de la opción preferida

Iniciar el diseño esquemático

Desarrollar estimados de costos

Enviar a MSBA para su aprobación

Presentaciones públicas
Opción y costo preferidos

Votos de financiación de la ciudad
Otoño 2022

- Reunión pública #1
- Estimados de costos

Hoy
10/12/21

< December 2021							January 2022 >						
SU	MO	TU	WE	TH	FR	SA	SU	MO	TU	WE	TH	FR	SA
28	29	30	1	2	3	4							1
5	6	7	8	9	10	11	2	3	4	5	6	7	8
12	13	14	15	16	17	18	9	10	11	12	13	14	15
19	20	21	22	23	24	25	16	17	18	19	20	21	22
26	27	28	29	30	31		23	24	25	26	27	28	29
							30	31					

Criterio para la Evaluación

Educational Program	How well does the alternative meet the educational goals of Haverhill?
Site / Traffic	How well does the alternative maximize on-site parking, allow for efficient and effective pick-up/drop-off circulation, and maximize green space?
Community	To what extent does the alternative provide benefits to the community, such as green space, community space, and gym space?
Logistics/Construction Impact	What is the impact to the students site during construction? How difficult are the phasing/site logistics?
Total Project Costs	How well does the total project cost align with the City's desire to fund the project without a debt exclusion?

Each criterion was applied using a relative sliding scale from 5 to 1, where a five was best and a 1 was poor. As depicted below, this scale was color coded to provide a clear graphic representation of the evaluation matrix. It is important to note that in this methodology, the scoring is NOT a ranking. If two alternatives achieved a criterion equally, they received the same score.

Best	Better	Good	Fair	Poor
5	4	3	2	1

Evaluation Criteria

Westwood Hanlon Elementary School Evaluation Criteria

2/10/2020		1	2	3	4	5	6	7	8	9	10	11	12	13	14	15
		RO-H.1	AR-HO-H.1	AR-HD-H.2	AR-HS-H.3	AR-HS-S.1	NHO-H.1	NHD-H.1	NHD-H.2	NHD-H.3	NHD-H.4	NHS-H.1	NHS-H.2	NHS-S.1	NHS-S.2	NHS-S.3
type		Reno	Add-Reno	Add-Reno	Add-Reno	Add-Reno	New	New	New	New	New	New	New	New	New	New
size		Hanlon Only 315	Hanlon Only 315	Hanlon-Deerfield 560	Hanlon Sheehan 685	Hanlon Sheehan 685	Hanlon Only 315	Hanlon Deerfield 560	Hanlon Deerfield 560	Hanlon Deerfield 560	Hanlon Deerfield 560	Hanlon Sheehan 685	Hanlon Sheehan 685	Hanlon Sheehan 685	Hanlon Sheehan 685	Hanlon Sheehan 685
location		Hanlon	Hanlon	Hanlon	Hanlon	Sheehan	Hanlon	Hanlon	Hanlon	Hanlon	Hanlon	Hanlon	Hanlon	Sheehan	Sheehan	Sheehan
A	Education	1	2	2	4	4	4	5	4	4	5	5	5	4	4	5
B	Site	1	4	4	4	2	5	5	5	5	5	5	5	2	3	3
C	Traffic		4	4	2	1	5	4	4	4	4	2	2	1	1	1
D	Community	1	3	3	4	2	5	5	5	5	5	5	5	2	2	2
E	Sustainability	1	3	3	4	4	5	5	5	5	5	5	5	5	5	5
F	Logistics / Construction Impact	1	1	2	2	1	4	4	4	4	4	4	4	2	2	2
G	Cost Per SF	791	726	692	700	702	679	652	639	641	651	620	619	623	622	624
		7	17	18	20	14	28	28	27	27	28	26	26	16	17	18

Education How well does the option meet the educational goals of Westwood?

Site How well does the option maximize on-site parking, allow for efficient pick-up/drop-off circulation, and provide access to/parking for sports fields?

Traffic What is the impact of the project to the traffic in the neighborhood and the town?

Community To what extent does the option provide benefits to the community, such as sports fields, community space, and gym space?

Sustainability How well does the option align with the sustainable goals of the town?

Logistics / Construction Impact What is the impact to the students on the project site during construction? How difficult is the phasing/site logistics?

Cost Per Square Foot What is the cost per square foot of construction for each option?

Recommended short list

Best	Better	Good	Fair	Poor
5	4	3	2	1

Recommended Short-Listed Options*

* Includes Base Repair, Option #1 - \$25 M



Reunión pública #1



Reunión pública #1



Estimados de Costos

Options Evaluation

Short List



Entrega del reporte PDP

Hoy

10/12/21

07/01/22

< December 2021							January 2022 >						
SU	MO	TU	WE	TH	FR	SA	SU	MO	TU	WE	TH	FR	SA
28	29	30	1	2	3	4							1
5	6	7	8	9	10	11	2	3	4	5	6	7	8
12	13	14	15	16	17	18	9	10	11	12	13	14	15
19	20	21	22	23	24	25	16	17	18	19	20	21	22
26	27	28	29	30	31		23	24	25	26	27	28	29
							30	31					

Preguntas?

Gracias!

Para más información...

<https://www.haverhill-ps.org/meeting-information/>